

**DA
RT**

novello
YOUR BATHROOM

DART

novello
YOUR BATHROOM

D'ART

DESIGN
STUDIO PLAZZOGNA

“LE CALDE E RAFFINATE ATMOSFERE DEL LIVING ENTRANO NELL'AMBIENTE BAGNO. UNA CONTINUITÀ ARMONICA CHE SI ESPRIME IN UN GIOCO DI VOLUMI, MATERIALI E FINITURE CHE RESTITUISCONO UNO SPAZIO RICERCATO, FRUIBILE E FORTEMENTE TAILOR-MADE”

STUDIO PLAZZOGNA

LIBERTÀ COMPOSITIVA, DESIGN CONTEMPORANEO E TRASVERSALE. D'ART È UN ARTICOLATO PROGRAMMA PER IL BAGNO DALLE INFINITE POSSIBILITÀ ESPRESSIVE, FUNZIONALE NELLE SOLUZIONI E VERSATILE NELLA PERSONALIZZAZIONE GRAZIE ALL'AMPIEZZA DELLE COMBINAZIONI E ALLA RICCHEZZA DI ACCESSORI. FULCRO DEL CONCEPT UN SISTEMA DI LAVABI DALLE FORME PURE ED ESSENZIALI, RIGOROSI BACINI RETTANGOLARI CARATTERIZZATI DA UN GIOCO DI RIBASSAMENTI LATERALI UTILI PER L'APPOGGIO DELLA RUBINETTERIA E DELLE TIPICHE DOTAZIONI DELLA STANZA DA BAGNO. I LAVABI SONO REALIZZATI IN TEKNORIT E PROPOSTI IN DUE ALTEZZE (15 O 22 CENTIMETRI) E IN DIVERSE LUNGHEZZE CON LA POSSIBILITÀ DEL SU MISURA. UN ULTERIORE SEGNO DISTINTIVO DEI LAVELLI È DEFINITO DAL LATO APPOGGIATO ALLA PARETE CHE PUÒ ESSERE SCELTO ANCHE CON UN' ALZATINA SUPERIORE: UN'ORIGINALE SOLUZIONE VOLUMETRICA CHE SCOMPONE E RICOMPONE VISIVAMENTE LE LINEE DEL CATINO IN UNA SERIE DI SUPERFICI TRA LORO COLLABORANTI. LA CREATIVA POLIEDRICITÀ DI D'ART DETTA IL RITMO COMPOSITIVO ANCHE DEI CONTENITORI. SEMPRE ATTREZZATI CON FRONTALI A CASSETTO SONO PRESENTATI CON TRE DIFFERENTI LAVORAZIONI: UN'ANTA LISCIA CON APERTURA A GOLA, UNA A TELAIO IN MASSELLO DI LEGNO DAL DISEGNO PARTICOLARE - TRE LATI CON PROFILO IN RILIEVO DALLO SPESSORE DI UN CENTIMETRO E LATO SUPERIORE CON PRESA MANIGLIA NASCOSTA IN SPESSORE 25 MILLIMETRI- E, INFINE, UN'ANTA CON SUPERFICIE IN MASSELLO DI LEGNO LAVORATO TRIDIMENSIONALMENTE CON UN MOTIVO PLISSÉ. UN FREGIO FRONTALE A FRESA CHE IN UN CONTINUUM ESTETICO-PROGETTUALE PUÒ ESSERE RIPRESO ANCHE SUL FRONTALE DEL LAVABO. LA SCELTA DI ACCOSTARE ANTE LAVORATE IN MODO DIVERSO - LISCE O PLISSÉ - DETERMINA SOFISTICATI EFFETTI ESTETICI DI PROFONDITÀ E SUGGESTIVE SENSAZIONI TATTILI. I MOBILI PENSILI SONO REALIZZATI CON ELEMENTI TOTEMICI ALTI E STRETTI, FACILMENTE UTILIZZABILI PER COMPLETARE L'ARREDO E PER L'OTTIMIZZAZIONE DEGLI SPAZI E DELLE NECESSITÀ QUOTIDIANE. TUTTO PROPOSTO IN LEGNO O LACCATI IN MOLTI DIFFERENTI COLORI A CATALOGO, CON FINITURA LISCIA O PLISSÉ. UNA PARTICOLARE CURA DEFINISCE ANCHE GLI ACCESSORI A CORREDO: UNA SERIE DI MENSOLE IN METALLO E LEGNO DAL DISEGNO ACCATTIVANTE E INNOVATIVO ATTREZZABILI ANCHE CON BARRA PORTA-SALVIETTE. SONO UTILIZZABILI SINGOLARMENTE O IN COPPIA, OPPURE FISSABILI SU BOISERIE CON POSSIBILITÀ DI RETROILLUMINAZIONE. UN ENSEMBLE DI ELEMENTI CHE DIALOGA E INTERSECA VISIVAMENTE I RAFFINATI SPECCHI DELLA COLLEZIONE.



“Warm and refined atmospheres of the living room join the bathroom. Harmonious continuity is the expression of a matching of volumes, materials and finishes in a refined, enjoyable and highly tailor-made space”

Studio Plazzogna

Creative freedom, contemporary and cross-cutting design. D'Art is a structured program for bathroom which allows many expressive outlets. Different combinations and accessories make D'Art functional and versatile, highly customizable. The focus concept is a range of wash-basins with pure and essential shapes, rigorous rectangular sinks and side lowering for faucets and bathroom accessories. The wash-basins are made of Teknorit, available in two heights (15 or 22 centimeters) and their length can be customized. The wash-basin side leaning against the wall may show higher lip: an original volumetric solution which breaks and recreates the lines of the sink in a play of matching surfaces. D'Art creative versatility drives the compositive rhythm of the modules. Front drawers show different manufacturing: flat door with groove handle; framed door with one centimetre embossed profile and upper side with hidden handle 25 mm thickness. Lastly, a plissé door with three-dimensional manufacture and frontal milling decoration. The same pattern may be repeated also on the front of the wash-basin. The juxtaposition of flat and plissé doors creates sophisticated aesthetic effects and pleasant tactile feelings. The hanging cabinets have been enriched with high and slim totemic elements which decorate the furniture and make it suitable for everyday use. The modules are available in wood and in many different lacquered colours, flat or plissé finish. Great attention has been paid to bathroom accessories. Appealing and innovative shelves made of metal and wood can be equipped with a towel rail. They may be placed alone or in pairs; they can be installed on boiserie with backlighting. Compositional elements intersect the refined mirrors of the collection, thus creating a visual, harmonic dialogue.

“Les ambiances chaleureuses et raffinées du salon pénètrent dans la salle de bains. Une continuité harmonique qui s'exprime dans un jeu de volumes, de matières et de finitions qui rendent l'espace raffiné, utilisable et hautement sur-mesure.”

Studio Plazzogna

Liberté de composition, design contemporain et transversal. D'ART est un programme articulé pour la salle de bains aux possibilités d'expression infinies, fonctionnel dans les solutions et polyvalent dans la personnalisation grâce à l'ampleur des combinaisons et à la richesse des accessoires. Le pivot du concept est un système de vasques aux formes pures et essentielles, des bassins rectangulaires rigoureux caractérisés par un jeu d'abaissements latéraux utiles pour l'appui des robinets et de l'équipement typique de la salle de bains. Les vasques sont en Teknorit et proposées en deux hauteurs (15 ou 22 centimètres) et en différentes longueurs avec la possibilité d'être réalisées sur mesure. Un autre signe distinctif des vasques est défini par le côté appuyé contre le mur qui peut également être choisi avec un dossier supérieur : une solution volumétrique originale qui décompose visuellement et recompose les lignes du bassin en une série de surfaces collaboratives. La polyvalence créative de D'ART dicte aussi le rythme de composition des éléments bas. Toujours équipés de façades de tiroirs, ils sont présentés avec trois traitements différents : une porte lisse avec ouverture à gorge, une autre avec un cadre en bois massif avec un design particulier - trois côtés avec un profil surélevé d'un centimètre d'épaisseur et le côté supérieur avec poignée caché en 25 mm d'épaisseur - et, enfin, une porte avec une surface en bois massif travaillée en trois dimensions avec un motif plissé, une frise frontale fraisée qui, dans un continuum esthétique-design, peut également être utilisée sur l'avant de la vasque. Le choix de combiner des portes travaillées différemment - lisses ou plissées - détermine des effets esthétiques sophistiqués de profondeur et de sensations tactiles suggestives. Les éléments hauts sont fabriqués avec des éléments totemiques hauts et étroits, qui peuvent être facilement utilisés pour compléter le mobilier et optimiser l'espace et les besoins quotidiens. Le tout proposé en bois ou laqué dans de nombreuses couleurs différentes à catalogue, avec finition lisse ou plissée. Un soin particulier définit également les accessoires fournis avec: une série d'étagères en métal et en bois au design attractif et innovant pouvant également être équipé d'un porte-serviettes. Ils peuvent être utilisés individuellement ou par paires, ou peuvent être fixés sur boiserie avec possibilité de rétroéclairage. Un ensemble d'éléments qui dialoguent et croisent visuellement les miroirs raffinés de la collection.

“Die warmen und raffinierten Atmosphären des Wohnraums betreten das Badezimmer. Eine harmonische Kontinuität, die in einem Spiel von Volumen, Materialien und Ausführungen ausdrücklich ist, die einen besonderen, nutzbaren und starken Tailor-Made Raum erstellen.“

Studio Plazzogna

Gestaltungsfreiheit, Modernes- und Multifunktionsdesign. D'art ist ein breitgefächertes Badezimmerprogramm mit maximaler Kompositionsfreiheit, funktional in den Einrichtungslösungen und vielseitig in der Anpassung, dank der Vielzahl der Kombinationen und der Menge des Zubehöres. Das Konzept der Kollektion ist ein System von Waschbecken mit reinen und wesentlichen Formen, strikten rechteckigen Becken, die durch ein Spiel seitlicher Arbeitsplatten - die für die Armaturen und die typischen Badeausrüstung nützlich sind - charakterisiert sind. Die Waschbecken sind in Teknorit, in zwei Höhen (15 oder 22 Zentimeter) und in verschiedenen Breiten, mit der Möglichkeit der Nachmaß. Ein weiteres Unterscheidungszeichen des Waschbeckens ist die Seite an der Wand gelehnt, die auch mit einem oberen Aufsatz ausgewählt werden kann. Eine neuartige volumetrische Lösung, die optisch die Gestalten des Beckens in einer Reihe von Oberflächen miteinander zusammenarbeitend bricht und wiederherstellt. Die kreative Vielseitigkeit von D'Art kennzeichnet auch die Schränke. Immer mit Schubladenfronten ausgestattet, sind die Schränke in drei verschiedenen Bearbeitungen präsentiert: eine glatte Tür mit Griffleiste, eine Holzrahmentür mit besonderem Design - drei Seiten mit geprägtem Profil ein Zentimeter dick und Oberseite mit verstecktem Griff 25 Millimeter dick - endlich, eine Tür mit Holzoberfläche, dreidimensional gearbeitet mit einem plissé Motiv, eine vordere Fräse, die in einem Ästhetischen Design Kontinuum auch auf die Front des Waschbeckens hergestellt werden kann. Die Wahl, Türen mit verschiedenen Bearbeitungen zu kombinieren, - glatt oder plissé - bestimmt sophistische ästhetisch Auswirkungen von Tiefen und gefühlvollen taktile Empfindungen. Die Oberschränke sind mit hohen und schmalen totemischen Elementen hergestellt, die einfach zum Ausfüllen der Möbel und zur Optimierung von Räumen und Alltagsbedürfnissen verwendet werden. Alle verfügbar in Holz oder lackiert in vielen verschiedenen Farben, mit glattem oder plissé Ausführung. Besondere Pflege unterscheidet auch die Zubehöre: ein Series von Metall- und Holzablagen mit einem attraktiven und innovativen Design, die auch mit einem Handtuchhalter ausgestattet werden können. Sie können individuell oder in Paaren verwendet werden oder auf Boiserie befestigt, mit der Möglichkeit der Hinter-Beleuchtung. Ein Ensemble von Elementen, die visuell mit den Spiegeln der Sammlung schneiden.



P. 06-07

01



P. 12-13

02



P. 16-17

03



P. 24-25

04



P. 30-31

05



P. 36-37

06



P. 42-43

07



P. 52-53

08



P. 58-59

09



P. 66-67

10



P. 72-73

11



P. 78-79

12



P. 84-85

13



P. 90-91

14

D'ART 01

LACCATO PIOMBO OPACO
ROVERE GRETA
TEKNORIT PIOMBO OPACO

L. 142 P. 51







BASE CON ANTA PLISSÉ IN ROVERE CRETA, PIANO LAVABO IN TEKNORIT PIOMBO OPACO, PENSILE CON STRUTTURA IN LACCATO PIOMBO OPACO E ANTA PLISSÉ IN ROVERE CRETA, SPECCHIO DECAGONALE IN LACCATO PIOMBO OPACO CON ILLUMINAZIONE INTERNA, MENSOLE BICOLOR IN LACCATO PIOMBO OPACO E ROVERE CRETA.

Cabinet with plissé door in creta oak, wash-basin top in Teknorit matt piombo, hanging cabinet with structure piombo matt lacquered and creta oak plissé, ten-sided mirror piombo matt lacquered with internal lighting, bicolor shelves in matt piombo lacquer and creta oak.

Éléments bas avec porte plissée en Rovere Creta, plan vasque en Teknorit Piombo mat, élément haut avec structure en laqué piombo mat et porte plissée rovere creta, miroir décagonal en laqué mat Piombo avec éclairage intérieur, étagères bicolores en laqué mat Piombo et Rovere Creta.

Schrank mit Eiche creta plissé Tür, Platte mit integriertem Waschbecken in Teknorit piombo matt, Oberschrank mit lackiertem piombo matt Korpus und Eiche creta plissé Tür, zehneckiger Spiegel lackiert piombo matt mit Innenbeleuchtung, zweifarbige Ablagen piombo matt und Eiche creta.

D'ART 02

LACCATO TORTORA OPACO
LACCATO TERRACOTTA OPACO
CEMENTO GRIGIO CHIARO

L. 230 P. 51







BASI CON ANTA A TELAIO IN LACCATO TORTORA OPACO, LAVABO SQUARE H. 15 CM E ALZATINA IN CEMENTO GRIGIO CHIARO, PENSILE CON ANTA LACCATA TERRACOTTA OPACO, SPECCHI OTTAGONALI CON RETRO ILLUMINAZIONE LED, MENSOLA BICOLOR IN LACCATO TORTORA OPACO E IN LACCATO TERRACOTTA OPACO.

Cabinets with frame door tortora matt lacquered, Square wash-basin H. 15 cm and lip in light grigio cement, hanging cabinet with terracotta matt lacquered door, octagonal mirrors with LED backlighting, bicolor shelf tortora and terracotta matt lacquered.

Éléments bas avec porte à cadre laqué mat Tortora, Vasque Square h. 15 cm et dossier en ciment gris clair, élément haut avec porte laqué mat Terracotta, miroirs octogonaux avec rétroéclairage led, étagère bicolore en laqué mat Tortora et en laqué mat Terracotta.

Schränke mit lackierter tortora matt Rahmentür, Square Waschbecken H. 15 cm und Aufsatz aus Zement grigio chiaro. Oberschrank mit terracotta matt lackierter Tür, achteckiger Spiegel mit LED-Hintergrundbeleuchtung, zweifarbige Ablage lackiert tortora und terracotta matt.



D'ART 03

LACCATO PIOMBO OPACO
TEKNORIT BIANCO OPACO
L. 180 P. 51







BASI CON ANTA A TELAIO IN LACCATO PIOMBO OPACO, PIANO CON DOPPIO LAVABO SQUARE H. 15 CM IN TEKNORIT BIANCO OPACO, BOISERIE CON MENSOLE BICOLOR IN LACCATO PIOMBO OPACO E FASCIA LED, BARRA PORTA ASCIUGAMANI, SPECCHIO MOON 2 CON LED LATERALI E MENSOLE BICOLOR IN LACCATO PIOMBO OPACO.

Cabinets with framed door piombo matt lacquered, top with double Square wash-basin H. 15 cm in matt white Teknorit, boiserie with bicolor shelves and LED strip, towel rail, Moon 2 mirror with lateral LED lightings and bicolor shelves matt piombo lacquered.

Éléments bas avec porte à cadre en laqué mat Piombo, plan avec double vasque Square h. 15 cm en Teknorit blanc mat, boiserie avec étagères bicolores en laqué mat Piombo et bande led, barre porte-serviettes, miroir Moon 2 avec leds latérales et étagères bicolores en laqué mat Piombo.

Schränke mit lackierter piombo matt Rahmentür, weiß matt Teknorit Platte mit doppelt Waschbecken Modell Square H. 15 cm, Boiserie mit zweifarbigen lackierten piombo matt Ablagen und LED, Handtuchhalter, Spiegel Moon 2 mit seitlichen LED und zweifarbigen piombo matt lackierten Ablagen.



D'ART 04

LACCATO LAVA OPACO
ROVERE FUMO
LAMINAM FOKOS ROCCIA
L. 137 P. 51







BASE PORTALAVABO CON ANTA PLISSÉ E ANTA LISCIA IN ROVERE FUMO, PENSILI CON ANTA PLISSE' IN LACCATO LAVA OPACO E STRUTTURA IN ROVERE FUMO, PIANO LAVABO GRES PORCELLANATO FOKOS ROCCIA, MENSOLE BICOLOR IN LACCATO LAVA OPACO E ROVERE FUMO. BARRA PORTA ASCIUGAMANI, SPECCHIO TONDO CON LED PERIMETRALE.

Wash-basin cabinet with plissé door and flat door in fumo oak, hanging cabinets with plissé door lava matt lacquered and structure in fumo oak, Fokos Roccia porcelain top, bicolor shelves in lava matt lacquer and fumo oak. Towel rail, round mirror with led lighting.

Élément bas sous-vasque avec porte plissée et porte lisse en Rovere fumo, éléments hauts avec porte plissée en laqué mat Lava et structure en Rovere fumo, plan vasque en grès porcelaine fokos roccia, étagères bicolores en laqué mat Lava et Rovere fumo. Barre porteserviettes, miroir rond avec leds périmétriques.

WT-Unterschrank mit plissé Tür und glatter Tür Eiche fumo, Oberschränke mit lackierter lava matt plissé Tür und Korpus Eiche fumo, Platte mit integriertem Becken aus Feinsteinzeug Fokos Roccia, zweifarbige Ablagen lackierte lava matt und Eiche fumo. Handtuchhalter, rund Spiegel mit LED-Beleuchtung der Seiten.



D'ART 05

LACCATO CENERE OPACO
ROVERE NATURALE
TEKNORIT BIANCO OPACO

L. 130 P. 51







BASE CON ANTA A TELAIO IN LACCATO CENERE OPACO, PIANO E LAVABO SQUARE H.15 CM CON ALZATINA IN TEKNORIT BIANCO OPACO, PENSILE CON ANTA IN ROVERE NATURALE E STRUTTURA IN LACCATO CENERE OPACO, MENSOLE BICOLOR IN LACCATO CENERE OPACO E ROVERE NATURALE, SPECCHIO PREMIUM CON LED PERIMETRALI.

Cabinet with framed door cenere matt lacquered, top and Square wash-basin H. 15 cm with lip in matt white Teknorit, hanging cabinet with door in natural oak and cenere matt lacquered structure, bicolor shelves in cenere matt lacquer and natural oak, Premium mirror with perimeter LED lighting.

Élément bas avec porte à cadre en laqué mat Cenere, plan et vasque Square h.15 cm avec dossier en Teknorit blanc mat, élément haut avec porte en Rovere naturel et structure en laqué mat Cenere, étagères bicolores en laqué mat Cenere et Rovere naturel, miroir Premium avec leds périmétriques.

Schrank mit lackierter cenere matt Rahmentür, weiß matt Teknorit Platte mit integriertem Waschbecken Modell Square H. 15 cm und Aufsatz, Oberschrank mit Tür Eiche naturale und lackiertem cenere matt Korpus, zweifarbige Ablagen lackierte cenere matt und Eiche naturale, Premium Spiegel mit LED-Beleuchtung der Seiten.



D'ART 06

ROVERE AVENA
LACCATO BALENA OPACO
TEKNORIT BIANCO OPACO
L. 180 P. 51







BASI CON ANTE A TELAIO IN ROVERE AVENA, LAVABO SQUARE H. 15 CM CON FRONTALE PLISSÉ E ALZATINA IN TEKNORIT BIANCO OPACO, PENSILE CON ANTA IN ROVERE AVENA E STRUTTURA IN LACCATO BALENA OPACO, BOISERIE IN LACCATO BALENA OPACO CON MENSOLE BICOLOR IN LACCATO BALENA OPACO E IN ROVERE AVENA, BARRA PORTA ASCIUGAMANI, SPECCHIO CON CORNICE PLISSÉ IN ROVERE AVENA.

Cabinets with framed doors in avena oak, Square wash-basin H. 15 cm with plissé front and lip in white matt Teknorit, hanging cabinet with door in avena oak and structure balena matt lacquered, boiserie balena matt lacquered with bicolor shelves in avena oak and balena matt lacquered, towel rail, mirror with plissé frame in avena oak.

Éléments bas avec portes à cadre en Rovere Avena, Vasque Square h. 15 cm avec façade plissée et dossier en Teknorit blanc mat, élément haut avec porte en Rovere Avena et structure en laqué mat Balena, boiserie en laqué mat Balena avec étagères bicolores en laqué mat Balena et Rovere Avena, barre porte-serviettes, miroir avec cadre plissé en Rovere Avena.

Schränke mit Eiche avena Rahmentür, Waschbecken Square H.15 cm mit plissé Front und Aufsatz in Teknorit weiß matt, Oberschrank mit Eiche avena Tür und lackiertem balena matt Korpus, Boiserie lackiert balena matt und zweifarbige Ablagen lackierte balena matt und Eiche avena, Handtuchhalter, Spiegel mit plissé Rahmen Eiche avena.



D'ART 07

ROVERE BRANDY
LACCATO PELTRO OPACO
TEKNORIT BIANCO OPACO
L. 210 P. 51







BASI CON ANTA A TELAIO E LISCIA IN ROVERE BRANDY, LAVABI DA APPOGGIO MODELLO VULCAN E PIANO IN TEKNORIT BIANCO OPACO, BOISERIE IN ROVERE BRANDY CON MENSOLE BICOLOR IN LACCATO PELTRO OPACO E ROVERE BRANDY, SPECCHIO MOON 2 CON LED LATERALE.

Cabinets with framed door and flat door in brandy oak, over-counter Vulcan wash-basins and top in matt white Teknorit, boiserie in brandy oak with shelves in brandy oak and peltro matt lacquer, Moon 2 mirror with lateral LED lighting.

Élément bas avec porte à cadre et lisse en Rovere Brandy, vasques à poser modèle Vulcan et plan Teknorit blanc mat, boiserie en Rovere Brandy avec étagères bicolores en laqué mat Peltro et Rovere Brandy, miroir Moon 2 avec leds latérales.

Schränke mit Rahmentür und glatter Tür in Eiche brandy, Aufsatz-Becken Modell Vulcan und Platte in Teknorit weiß matt, Boiserie Eiche brandy mit zweifarbigen Ablagen lackierten peltro matt und Eiche brandy, Spiegel Moon 2 mit Led-Beleuchtung der Seiten.





VARIANTE CON VANO A GIORNO IN ROVERE BRANDY, BOISERIE IN ROVERE BRANDY CON MENSOLE BICOLOR IN LACCATO PELTRO OPACO E ROVERE BRANDY, SPECCHIO MOON 2 CON LED LATERALE.

Variant with open unit in brandy oak, boiserie in brandy oak with bicolor shelves in peltro matt lacquer and brandy oak, Moon 2 mirror with lateral LED lighting.

Variante avec compartiment ouvert en Rovere Brandy, boiserie en Rovere Brandy avec étagères bicolores en laqué mat Peltro et Rovere Brandy, miroir Moon 2 avec leds latérales.

Variante mit offenem Element Eiche brandy, Boiserie Eiche brandy mit zweifarbigen Ablagen lackierten peltro matt und Eiche brandy. Spiegel Moon 2 mit Led-Beleuchtung der Seiten.





PENSILI CON ANTA LISCIA IN ROVERE BRANDY, BOISERIE IN ROVERE BRANDY CON MENSOLE BICOLOR IN LACCATO PELTRO OPACO E ROVERE BRANDY, BARRA PORTA ASCIUGAMANI, PENSILI CON ANTA A TELAIO IN ALLUMINIO E VETRO ACIDATO BRONZO.

Hanging cabinets with flat door in brandy oak, boiserie in brandy oak with bicolor shelves in brandy oak and peltro matt lacquer, towel rail, hanging cabinets with aluminium framed door and bronze acid-etched glass.

Éléments hauts avec porte lisse en Rovere Brandy, boiserie en Rovere Brandy avec étagères bicolores en laqué mat Peltro et Rovere Brandy, barre porte-serviettes, éléments hauts avec porte à cadre en aluminium et verre satiné bronze.

Oberschränke mit glatter Tür Eiche brandy, Boiserie Eiche brandy mit zweifarbigen Ablagen lackierten peltro matt und Eiche brandy. Handtuchhalter, Oberschränke mit geätzter Glastür mit Aluminiumrahmen.



D'ART 08

LACCATO LAVA OPACO
ROVERE TASSO
LAMINAM PIETRA PIASENTINA GRIGIO NATURALE
L. 231+216 P. 51







BASI CON ANTA A TELAIO E LISCIA IN ROVERE TASSO, BASI BASSE CON ANTA LISCIA IN LACCATO LAVA OPACO, PIANO LAVABO IN GRES PORCELLANATO PIETRA PIASENTINA GRIGIO NATURALE, MENSOLE BICOLOR IN LACCATO PIOMBO OPACO E ROVERE TASSO, PENSILI CON ANTE IN ROVERE TASSO E STRUTTURA IN LACCATO LAVA OPACO, SPECCHIO CON ILLUMINAZIONE CENTRALE.

Cabinets with framed door and flat door in tasso oak, low cabinets with flat door lava matt lacquered, washbasin top in porcelain Pietra Piasentina grigio naturale, bicolor shelves in piombo matt lacquer and tasso oak, hanging cabinets in lava matt lacquer and tasso oak, mirror with central lighting.

Éléments bas avec porte à cadre et lisse en Rovere Tasso, éléments bas avec porte lisse en laqué mat Lava, plan vasque en grès porcelaine Pietra Piasentina grigio naturale, étagères bicolores en laqué mat Piombo et Rovere Tasso, éléments hauts avec portes en Rovere Tasso et structure en laqué mat Lava, miroir avec éclairage central.

Schränke mit glatter und Rahmentür Eiche tasso, niedrige Schränke mit lackierter lava matt glatter Tür, Platte mit integriertem Waschbecken aus Feinsteinzeug Pietra Piasentina grigio naturale, zweifarbigen Ablagen lackierten piombo matt und Eiche tasso, Oberschränke mit Türe Eiche tasso und lackiertem lava matt Korpus, Spiegel mit Zentralbeleuchtung.



D'ART 09

ROVERE TASSO
LACCATO LAVA OPACO
LAMINAM PORFIDO MARRONE FIAMMATO
TEKNORIT LAVA OPACO
L. 161 P. 51







BASI CON ANTA A TELAIO E LISCIA IN ROVERE TASSO, PIANO IN GRES PORCELLANATO PORFIDO MARRONE FIAMMATO, LAVABO DA APPOGGIO VULCAN IN TEKNORIT LAVA OPACO, MENSOLE BICOLOR IN LACCATO LAVA OPACO E ROVERE TASSO, SPECCHIO CON ILLUMINAZIONE CENTRALE. IN BASSO - VARIANTE CON LAVABO DA APPOGGIO VULCAN TONDO IN TEKNORIT LAVA OPACO.

Cabinets with framed door and flat door in tasso oak, top in porcelain Porfido Marrone Fiammato, over-counter Vulcan wash-basin in lava matt Teknorit, bicolor shelves in tasso oak and lava matt lacquer, mirror with central light. Below - variant with round Vulcan over-counter wash-basin in lava matt Teknorit.

Éléments bas avec porte à cadre et lisse en Rovere Tasso, plan en grès porcelaine Porfido Marrone flammé, vasque à poser Vulcan en Teknorit lava mat, étagères bicolores en laqué lava mat et Rovere Tasso, miroir avec éclairage central. Ci-dessous - variante avec vasque à poser ronde Vulcan en Teknorit lava mat.

Schränke mit glatter und Rahmentür Eiche tasso, Platte aus Feinsteinzeug Profido Marrone fiammato, Aufsatz-Waschbecken Modell Vulcan in Teknorit lava matt, zweifarbige Ablagen lackierte lava matt und Eiche tasso, Spiegel mit Zentralbeleuchtung. Unten - Variante mit rundem Aufsatz-Waschbecken Modell Vulcan, in Teknorit lava matt.





COLONNA A SINISTRA CON ANTE IN LACCATO LAVA OPACO E STRUTTURA IN ROVERE TASSO, COLONNA A DESTRA CON ANTA UNICA A SPECCHIO E STRUTTURA IN ROVERE TASSO.

Left column with door in matt lava lacquer and structure in tasso oak. Right column with mirror door and structure in tasso oak.

Colonne à gauche avec portes en laqué lava mat et structure en Rovere Tasso, Colonne à droite avec porte unique miroir et structure en Rovere Tasso.

Links Hochschrank mit lackierten lava matt Türen und Korpus Eiche tasso, Rechts hochschrank mit Spiegeltür und Korpus Eiche tasso.



D'ART 10

LACCATO PELTRO OPACO
LACCATO PLATINO OPACO
TEKNORIT BIANCO OPACO

L. 261 P. 51







BASE CON ANTA PLISSÉ E ANTA A TELAIO IN LACCATO PELTRO OPACO, LAVABO SQUARE H 22 CM CON FRONTALE PLISSÉ E ALZATINA IN TEKNORIT BIANCO OPACO, PENSILI CON STRUTTURA IN LACCATO PELTRO OPACO E ANTA LACCATA PLATINO OPACO, SPECCHIO MOON 2 CON LED E MENSOLE BICOLOR IN LACCATO PELTRO OPACO E PLATINO OPACO.

Cabinet with plissé door and framed door peltro matt lacquered, Square wash-basin H. 22 cm with plissé front and lip in matt white Teknorit, hanging cabinets with peltro matt structure and platino matt lacquered door, Moon 2 mirror with lateral LED lighting and bicolor shelves peltro and matt platino matt lacquered.

Élément bas avec porte plissée et porte à cadre en laqué mat Peltro, vasque Square h 22 cm avec façade plissée et dossier en Teknorit blanc mat, éléments hauts avec structure en laqué mat Peltro et porte en laqué mat Platino, miroir Moon 2 avec leds latérales et étagères bicolores en laqué mat Peltro et Platino.

Schrank mit lackierter peltro matt plissé und Rahmentür, Waschbecken Square H. 22 cm mit plissé Front und Aufsatz in Teknorit weiß matt, Oberschränke mit lackiertem peltro matt Korpus und lackiert platino matt Tür, Spiegel Moon 2 mit Led-Beleuchtung der Seiten und zweifarbigen Ablagen lackierten peltro und platino matt.



D'ART 11

LACCATO BROWN OPACO
LACCATO FANGO OPACO
ROVERE CRETA
TEKNORIT BIANCO OPACO

L. 161 P. 51







BASE CON ANTE A TELAIO E LISCIA IN LACCATO BROWN OPACO, PIANO LAVABO IN TEKNORIT BIANCO OPACO, PENSILI CON STRUTTURA IN LACCATO BROWN OPACO E ANTE LACCATE FANGO OPACO, SPECCHIO PREMIUM CON ILLUMINAZIONE FRONTALE, BOISERIE E MENSOLE BICOLOR IN LACCATO BROWN OPACO.

Cabinet with framed door and flat door in brown matt lacquer, wash-basin top in matt white Teknorit, hanging cabinets with matt brown lacquered structure and fango matt lacquered doors, Premium mirror with frontal lighting, bicolor boiserie and shelves in brown matt lacquer.

Élément bas avec porte à cadre et lisse en laqué mat Brown, plan vasque en Teknorit blanc mat, éléments hauts avec structure en laqué mat Brown et portes laquées Fango mat, miroir Premium avec éclairage avant, boiserie et étagères bicolores en laqué mat Brown.

Schrank mit lackierter brown matt glatter und Rahmentür, Platte mit integriertem Waschbecken in Teknorit weiß matt, Oberschränke mit lackiertem brown matt Korpus und lackierten fango matt Türen, Premium Spiegel mit Front Led-Beleuchtung, Boiserie und zweifarbige Ablagen lackierte brown matt.



D'ART 12

LACCATO BROWN OPACO
ROVERE CRETA
TEKNORIT BROWN OPACO

L. 281 P. 51







BASI CON ANTA A TELAIO E ANTA PLISSE' IN ROVERE CRETA, PIANO LAVABO IN TEKNORIT BROWN OPACO, PENSILI CON STRUTTURA IN LACCATO BROWN OPACO E FRONTALI CON ANTA PLISSE' IN ROVERE CRETA, SPECCHIO PREMIUM CON LAMPADINE A LED IN LACCATO BROWN OPACO.

Cabinets with framed door and plissé door in creta oak, wash-basin top in brown matt Teknorit, hanging cabinets with brown matt lacquered structure and plissé creta oak door, Premium mirror with LED lamps brown matt lacquered.

Éléments bas avec porte à cadre et porte plissée en Rovere Creta, plan vasque en Teknorit Brown mat, éléments hauts avec structure en laqué mat Brown et façades avec porte plissée en Rovere Creta, miroir Premium avec lampes à leds en laqué mat Brown.

Schränke mit plissé und Rahmentür Eiche creta, Platte mit integriertem Waschbecken in Teknorit brown matt, Oberschränke mit lackiertem brown matt Korpus und Fronten mit plissé Tür Eiche creta, Premium Spiegel mit lackierter brown matt LED-Lampe.



D'ART 13

LACCATO PELTRO OPACO
ROVERE AVENA
TEKNORIT BIANCO OPACO
L. 161 P. 70







COMPOSIZIONE SELF-STANDING CON BASI A TERRA CON ANTA PLISSÉ E ANTA A TELAIO IN LACCATO PELTRO OPACO, LAVABO DA APPOGGIO SQUARE H 22 CM CON FRONTALE PLISSÉ IN TEKNORIT BIANCO OPACO, VANO A GIORNO CON MENSOLE IN ROVERE AVENA, SPECCHIO DA PIANO CON BASE IN METALLO IN LACCATO GRIGIO CHIARO OPACO.

Self-standing composition with ground cabinets, plissé door and framed door in peltro matt lacquer, Square over-counter wash-basin H.22 cm with plissé front in matt white Teknorit, open unit with avena oak shelves, make-up mirror with light grigio matt lacquered metal foot.

Composition self-standing avec éléments bas au sol avec porte plissée et porte à cadre en laqué mat Peltro, vasque à poser Square h 22 cm avec façade plissée en Teknorit blanc mat, compartiment ouvert avec étagères en Rovere Avena, miroir de plan avec base en métal laqué gris clair mat.

Self-standing Kombination, bodenstehende Schränke mit lackierter peltro matt plissé und Rahmentür, Aufsatz-Waschbecken in Teknort weiß matt Modell Square H. 22 cm mit plissé Front, offenes Element mit Ablagen Eiche avena, Make-up-Spiegel mit lackiertem grigio chiaro matt Metallboden.



D'ART 14

LACCATO VERDERAME OPACO
LACCATO OTTONE OPACO
TEKNORIT BIANCO OPACO

L. 70 P. 51





BASE CON ANTA A TELAIO IN LACCATO VERDERAME OPACO, LAVABO SQUARE H. 15 CM IN TEKNORIT BIANCO OPACO, MENSOLE BICOLOR IN LACCATO OTTONE OPACO E VERDERAME OPACO, SPECCHIO MOON 2 CON LED LATERALE.

Cabinet with framed door verderame matt lacquered, Square wash-basin H. 15 cm in matt white Teknorit, bicolor shelves ottone and verderame matt lacquered, Moon 2 mirror with lateral LED lighting.

Élément bas avec porte à cadre en laqué Verderame mat, vasque Square h. 15 cm en Teknorit blanc mat, étagères bicolores en laqué mat Ottone et Verderame, miroir Moon 2 avec leds latérales.

Schrank mit lackierter verderame matt Rahmentür, Square Waschbecken H. 15 cm in Teknorit weiß matt, zweifarbigen lackierten ottone und verderame matt Ablagen, Spiegel Moon 2 mit Led-Beleuchtung der Seiten.





FRONTALI

FRONTS / FAÇADES / FRONTEN

P. 98

LEGNO

WOOD / BOIS / HOLZ

P. 100

NOBILITATO

MELAMINE / MÉLAMINÉ / MELAMIN

P. 102

METAL

METAL / METAL LAQUE / METALL

P. 103

COLORI

COLORS / COULEURS / FARBE

P. 104

TOPS

P. 106

ACCESSORI

ACCESSORIES / ACCESSOIRES / ZUBEHÖRE

P. 108

LAVABI

WASH-BASINS / VASQUES / WASCHECKEN

P. 110

ATTREZZATURA CASSETTI

EQUIPMENT FOR DRAWERS / ÉQUIPEMENT TIROIRS / SCHUBLADENAUSRÜSTUNG

P. 116

FRONTALI

FRONTS / FAÇADES / FRONTEN

I FRONTALI A CASSETTO SONO PRESENTATI CON TRE DIFFERENTI LAVORAZIONI: ANTA LISCIA CON APERTURA A GOLA, ANTA A TELAIO CON PROFILO IN RILIEVO SPESSORE UN CENTIMETRO E LATO SUPERIORE CON PRESA MANIGLIA NASCOSTA SPESSORE 25 MILLIMETRI. INFINE ANTA CON SUPERFICIE LAVORATA TRIDIMENSIONALMENTE CON UN MOTIVO PLISSÉ, UN FREGIO FRONTALE A FRESA CHE, IN UN CONTINUUM ESTETICO-PROGETTUALE, PUÒ ESSERE RIPRESO ANCHE SUL FRONTALE DEL LAVABO.

Front drawers show different manufacturing: flat door with groove handle; framed door with one centimetre embossed profile and upper side with hidden handle 25 mm thickness. Lastly, a plissé door with three-dimensional manufacture and frontal milling decoration. The same pattern may be repeated also on the front of the wash-basin.

Les façades des tiroirs sont présentées selon trois procédés différents: porte lisse avec ouverture à gorge, Porte à cadre avec profil surélevé d'un centimètre d'épaisseur et côté supérieur avec poignée cachée de 25 mm d'épaisseur. Enfin une porte avec une surface travaillée en trois dimensions avec un motif plissé, une frise frontale fraisée qui, dans un continuum esthétique-design, peut également être utilisée sur l'avant de la vasque.

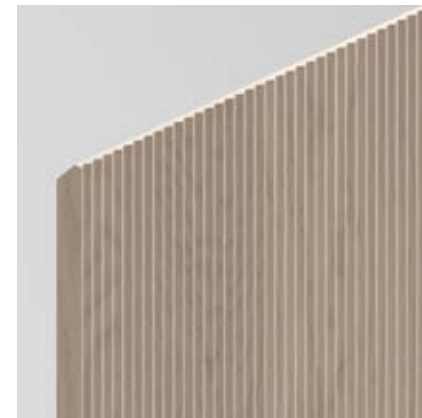
Die Schubladenfronten sind in drei verschiedenen Bearbeitungen präsentiert: eine glatte Tür mit Griffleiste, eine Rahmentür mit Relief Profil ein Zentimeter dick und Oberseite mit verstecktem Griff 25 Millimeter dick und endlich, eine Tür mit dreidimensionaler gearbeiteter Oberfläche mit plissé Motiv, eine vordere Fräse, die in einem Ästhetischen Design Kontinuum auch auf der Front des Waschbeckens hergestellt werden kann.



ANTA A TELAIO CON PRESA MANIGLIA
Framed door with handle grip
Porte à cadre avec prise de main
Rahmentür mit Griffleiste



ANTA LISCIA CON APERTURA A GOLA
Flat door with groove handle
Porte lisse avec ouverture à gorge
Glatte Tür mit integrierter Griff



ANTA PLISSÉ CON APERTURA A GOLA
Plissé door with groove handle
Porte plissée avec ouvertures à gorge
Plissé Tür mit integrierter Griff



PRESA MANIGLIA PER ANTA A TELAIO
Handle grip for framed door
Prise de main: sous le cadre
Griffleiste für Rahmentür



**ANTA A TELAIO
FINITURA ROVERE SPAZZOLATO**
Framed door brushed oak finish
Porte à cadre finition chêne brossé
Rahmentür gebürstet Eiche Ausführung



**ANTA A TELAIO
FINITURA LACCATA/METAL**
Framed door lacquered/metal finish
Porte à cadre finition laquée/métal
Rahmentür lackiert/Metal Ausführung



**ANTA LISCIA
FINITURA ROVERE SPAZZOLATO**
Flat door brushed oak finish
Porte lisse finition chêne brossé
Glatte Tür gebürstet Eiche Ausführung



**ANTA LISCIA
FINITURA LACCATA/METAL/CEMENTO/NOBILITATO**
Flat door lacquered/metal/cement/melamine finish
Porte lisse finition laquée/métal/ciment/mélatinée
Glatte Tür lackiert/Metal/Zement/Melamin Ausführung



**ANTA PLISSÉ
FINITURA ROVERE**
Plissé door oak finish
Porte plissée finition chêne
Plissé Tür Eiche Ausführung



**ANTA PLISSÉ
FINITURA LACCATA/METAL**
Plissé door lacquered/metal finish
Porte plissée finition laquée/métal
Plissé Tür lackiert/Metal Ausführung

LEGNO

WOOD / BOIS / HOLZ

I FRONTALI A CASSETTO DELLA COLLEZIONE D'ART SONO DISPONIBILI ANCHE IN FINITURA LEGNO MASSELLO DI ROVERE IN 7 DIVERSE COLORAZIONI CHE SONO FACILMENTE ABBINABILI ALLA PALETTE DI COLORI LACCATI PRESENTI A CATALOGO. LE ANTE IN MASSELLO, NELLA VERSIONE A TELAIO E LISCIA, SONO TRATTATE CON UNA SPAZZOLATURA SUPERFICIALE CHE NE CONFERISCE MATERICITÀ AL TATTO.

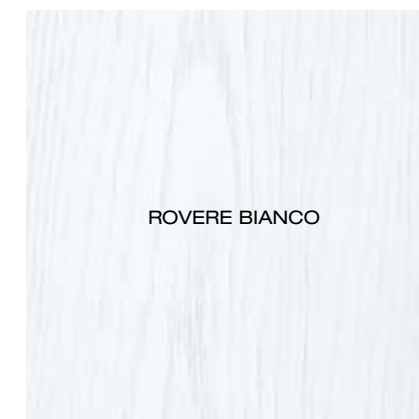
D'Art collection front drawers are available also in solid wood, with a range of 7 different colors. The texture of solid wood doors, framed or flat, is due to a superficial brushing. This allows a tactile feeling.

Les façades des tiroirs de la collection D'ART sont aussi disponibles en finition bois de chêne massif en 7 couleurs différentes. Les portes en bois massif, dans la version à cadre et lisse, sont traitées avec un brossage de surface qui leur donne une matérialité au toucher.

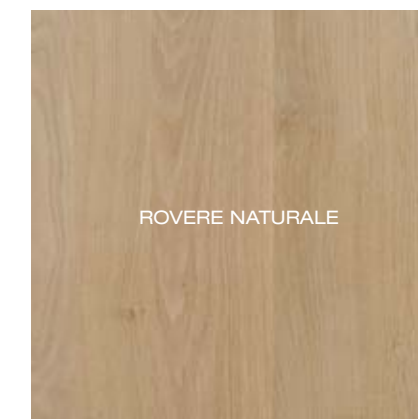
Die Schubladenfronten der Serie D'Art sind auch aus Eiche Massivholz in 7 verschiedenen Farben erhältlich. Die Massivholztüren, in der Rahmen und glatten Version, werden mit einer Oberflächenbürste behandelt, die ihnen Materialität verleiht.



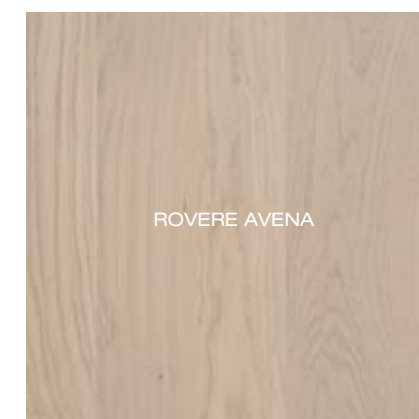
FRONTALI
CABINETS
MEUBLES
SCHRÄNKE



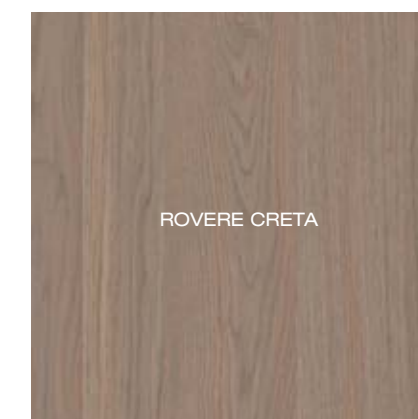
ROVERE BIANCO



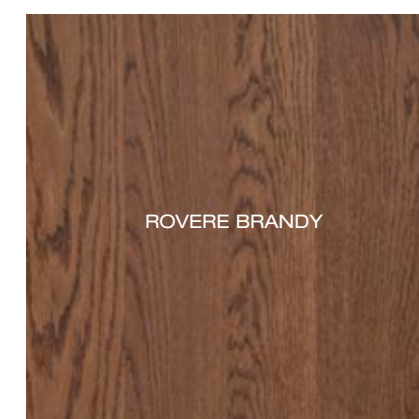
ROVERE NATURALE



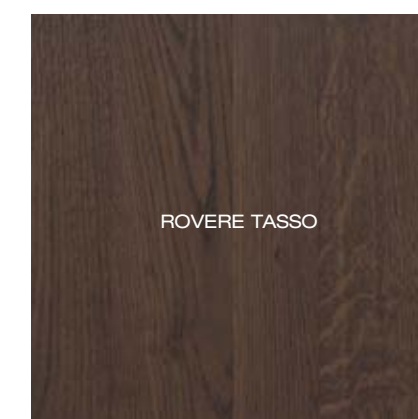
ROVERE AVENA



ROVERE CRETA



ROVERE BRANDY



ROVERE TASSO



ROVERE FUMO

NOBILITATO

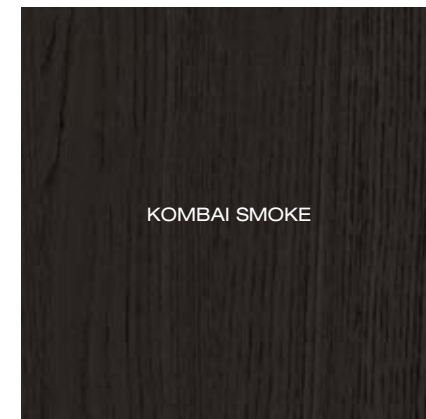
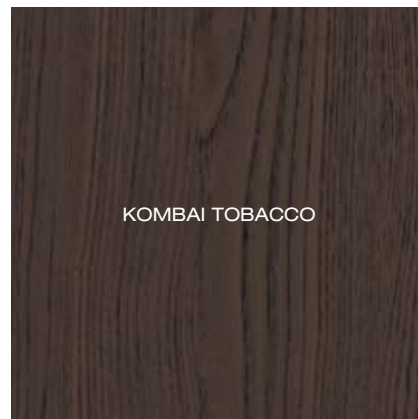
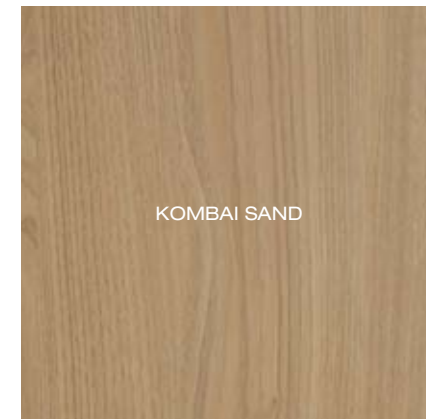
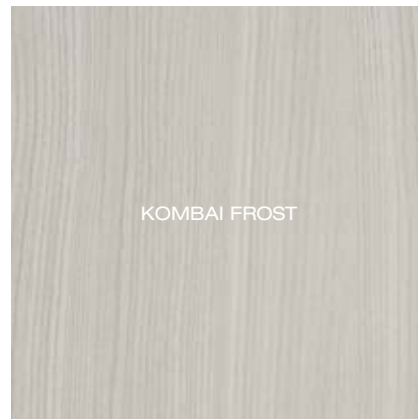
MELAMINE / MÉLAMINÉ / MELAMIN

I FRONTALI A CASSETTO LISCI POSSONO ESSERE REALIZZATI NEI NUOVI 4 NOBILITATI IN DIVERSE ESSENZE E COLORI CHE DEFINISCONO DIFFERENTI LINEE DI GUSTO E DI TENDENZA.

Wood natural effect is recalled by a range of melamine coated finishes with 4 different woods and colors matching several aesthetic lines and trends.

L'aspect naturel du bois est suggéré en adaptant une gamme de mélaminés dans 4 coloris et des couleurs qui définissent des différentes lignes de goût et de tendance.

Vier verschiedene Melamin Farben erinnern an das natürliche Holz und erfüllen bestimmten Geschmäckern und Trends.



FRONTALI
CABINETS
MEUBLES
SCHRÄNKE

METAL

METAL / METAL LAQUE / METALL

LA FINITURA METAL È OTTENUTA ARTIGIANALMENTE TRAMITE L'APPLICAZIONE MANUALE DI VERNICI CONTENENTI POLVERI DI METALLO. A SECONDA DEL TIPO DI POLVERE SI OTTENGONO DIVERSI RIFLESSI ED EFFETTI SIMILI ALLE CARATTERISTICHE DEL FERRO, DELL'ACCIAIO E DELL'OTTONE. DISPONIBILE NELLE FINITURE ACCIAIO, TITANIO E OTTONE.

Metal finish is the handmade result of the application of coatings containing metal powders. Different powders lead to different highlights and the effects are comparable to iron, steel and brass features. Available in Steel, Titanium and Brass finishes.

La finition Laque Métal est obtenue par l'application manuelle des poudres métalliques. En fonction du type de poudre, différentes réflexions et effets sont obtenus, similaires aux caractéristiques du fer, de l'acier et du laiton. Disponible dans des finitions Acier, Titane et Laiton.

Metall Ausführung wird handwerklich entwickelt mit Lacken, die Metallpulver enthalten. Nach bestimmtem Pulver erreicht man Effekten, die Eisen, Stahl und Messing gleichen. Die verfügbare Ausführungen sind Stahl, Titan und Messing.



FRONTALI
CABINETS
MEUBLES
SCHRÄNKE

COLORI

COLORS / COULEURS / FARBE

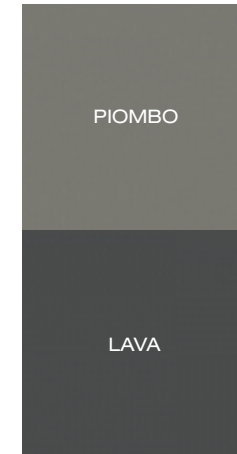
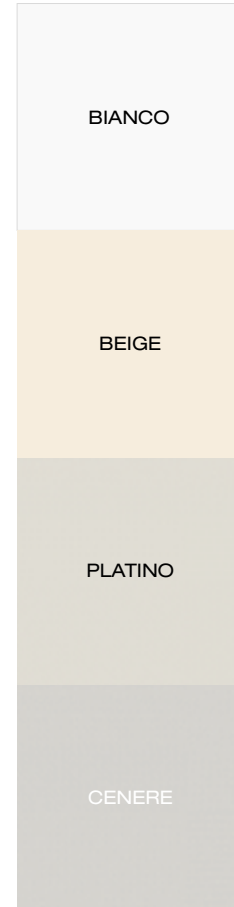
37 COLORI LACCATI SONO DISPONIBILI SIA NELLA FINITURA LUCIDA CHE OPACA. È POSSIBILE UTILIZZARE LA STESSA TINTA SIA PER I FRONTALI LACCATI CHE PER I PIANI E LAVABI IN TEKNORIT E IN CRISTALLO. MOLTEPLICI SONO I LACCATI FACILMENTE ABBINABILI TRA LORO.

37 lacquered colours are available both in glossy and in matt version. The same shade can be used not only for lacquered facades, but also for glass tops, Teknorit tops and wash-basins. Many solutions are offered by matching different lacquered colours.

37 couleurs laquées sont disponibles en finition brillante et mate. Il est possible d'utiliser la même couleur pour les façades et pour les plans-vasque moulé en teknorit mat et en cristal. Il existe de nombreuses couleurs qui peuvent être facilement combinées les unes aux autres.

Die Palette der lackierten Farben hat 37 Farben, die in der glänzenden oder matten Version verfügbar sind. Dieselbe Farbe kann für lackierte Front, Teknorit und Glas Platten und Waschbecken verwendet werden. Die Farbkoordination der lackierten Farben, bietet mehrere Lösungen.

FRONTALI LACCATI, PIANI E LAVABI IN TEKNORIT E CRISTALLO
LACQUERED FRONTS, TOPS AND WASH-BASINS IN TEKNORIT AND GLASS
FAÇADES EN LAQUE, PLANS VASQUE EN TEKNORIT ET CRISTAL
LACKIERTE FRONT, PLATTEN UND WASCHBECKEN AUS TEKNORIT UND GLAS



TOPS

LA GRADEVOLEZZA E LA RICERCATEZZA DELLE FINITURE SUPERFICIALI COSTITUISCONO LA "PELLE" DELLE LASTRE IN GRES PORCELLANATO: RESISTENTI AGLI URTI, AI GRAFFI, IDROREPELLENTI E OLEOREPELLENTI, RESISTENTI AGLI ACIDI, AI RAGGI UV. LE SUPERFICI SONO DISPONIBILI IN DIVERSI COLORI, INALTERABILI NEL TEMPO. FACILMENTE PULIBILI E IGIENICHE, IN QUANTO NON ASSORBENTI, LE LASTRE SONO NATURALI E PRIVE DI SOSTANZE TOSSICHE.

The fine, beguiling appeal of the surface finishes constitutes the "skin" of porcelain: resistant to shocks, to scratches, water- and oil-repellent, resistant to acids, to UV rays. Surfaces are available in several colours which do not fade over time. Easy to clean and hygienic, since they are non-absorbent, the slabs are natural and free from toxic substances.

La douceur et le raffinement des finitions desurface constituent la "peau" des plaques en grès porcelaine : résistantes aux chocs, aux rayures, hydrofuges et oléofuges, résistantes auxacides, aux rayons UV, les surfaces sont disponibles en différentes couleurs inaltérables. Facile à nettoyer ethygiénique, en tant que non-absorbant, lesplaques sont naturelles et exempts de substances toxiques.

Der angenehme und anspruchsvolle Aspekt der Oberflächenbehandlungen sind die „Haut“ der Feinsteinzeug Platten: die stoß- und kratzfesten, wasser- und ölabweisenden sowie gegen Säuren und UV-Strahlen beständigen. Feinsteinzeug Oberflächen sind in verschiedenen, alterungsbeständigen Farben erhältlich. Sie sind einfach zu reinigen und hygienisch. Da sie keine Flüssigkeiten absorbieren, sind die Platten natürlich und ohne toxische Substanzen.



NOIR DESIR OPACO



STATUARIO BIANCO LUCIDO



EMPERADOR EXTRA



OXIDE BIANCO



FOKOS SALE



FOKOS ROCCIA



ISEO GRIS BOCCIARDATO



METEORA GRIS BOCCIARDATO



PIETRA SAVOIA GRIGIA



PIETRA SAVOIA PERLA



PIETRA SAVOIA ANTRACITE



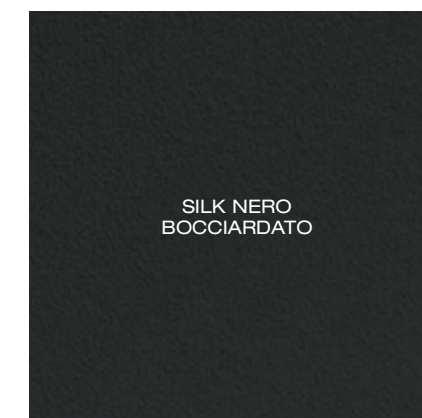
PIETRA PIASENTINA TAUPE FIAMMATO



PIETRA PIASENTINA GRIGIO NATURALE



PORFIDO MARRONE FIAMMATO



SILK NERO BOCCIARDATO

PIANI E LAVABI
TOPS AND WASH-BASINS
PLANS ET VASQUES
PLATTEN UND WASCHBECKEN

ACCESSORI

ACCESSORIES / ACCESSOIRES / ZUBEHÖRE

UNA PARTICOLARE CURA DEFINISCE ANCHE GLI ACCESSORI A CORREDO: UNA SERIE DI MENSOLE IN METALLO E LEGNO DAL DISEGNO ACCATTIVANTE E INNOVATIVO ATTREZZABILI ANCHE CON BARRA PORTA ASCIUGAMANI. SONO UTILIZZABILI SINGOLARMENTE O IN COPPIA, OPPURE FISSABILI SU BOISERIE CON POSSIBILITÀ DI RETROILLUMINAZIONE. UN ENSEMBLE DI ELEMENTI CHE DIALOGA E INTERSECA VISIVAMENTE I RAFFINATI SPECCHI DELLA COLLEZIONE.

Great attention has been paid to bathroom accessories. Appealing and innovative shelves made of metal and wood can be equipped with a towel rail. They may be placed alone or in pairs; they can be installed on boiserie with backlighting. Compositional elements intersect the refined mirrors of the collection, thus creating a visual, harmonic dialogue.

Un soin particulier définit aussi les accessoires fournis. Une série d'étagères en métal et en bois au design attrayant et innovant, qui peuvent également être équipées d'une barre porte-serviettes. Ils peuvent être utilisés individuellement ou par paires, ou peuvent être fixés sur boiserie avec possibilité de rétro-éclairage. Un ensemble d'éléments qui dialogue et croise visuellement les miroirs raffinés de la collection.

Besondere Pflege unterscheidet auch die Zubehöre. Eine Auswahl von Metall- und Holzablagen mit einem attraktiven und innovativen Design, die auch mit einem Handtuchhalter ausgestattet werden können. Sie können individuell oder in Paaren verwendet werden oder auf Boiserie befestigt werden, mit der Möglichkeit der Hinterbeleuchtung. Ein Ensemble von Elementen, die visuell mit den Spiegeln der Kollektion schneiden.



MENSOLE BICOLOR CON BOISERIE E LED H. 90 / 120
Bicolor shelves with boiserie and LED lighting
Étagères bicolores avec boiserie et leds
Zweifarbige Ablagen mit Boiserie und LED



PORTA ASCIUGAMANI QUADRO IN METALLO
Quadro towel rack in metal
Porte-serviettes model Quadro en métal
Quadro Handtuchhalter aus Metall



MENSOLE BICOLOR L. 45 / 60 / 70
Bicolor shelves
Étagères bicolores
Zweifarbige Ablagen



MENSOLE BICOLOR CON BOISERIE H. 60
Bicolor shelves with boiserie
Étagères bicolores avec boiserie
Zweifarbige Ablagen mit Boiserie



SPECCHIO DA PIANO / VASSOIO IN TEKNORIT
Make-up mirror / Teknorit tray
Miroir de plan / plateau en Teknorit
Make-up-Spiegel / Teknorit Tablett

LAVABI

WASH-BASINS / VASQUES / WASCHBECKEN

I LAVABI SQUARE, DALLE FORME PURE ED ESSENZIALI SONO DEI BACINI RETTANGOLARI CARATTERIZZATI DA UN GIOCO DI RIBASSAMENTI LATERALI UTILI PER L'APPOGGIO DELLA RUBINETTERIA E DELLE TIPICHE DOTAZIONI DELLA STANZA DA BAGNO. I LAVABI SONO REALIZZATI IN TEKNORIT E PROPOSTI IN DUE ALTEZZE (15 O 22 CENTIMETRI) E IN DIVERSE LUNGHEZZE. IL FRONTALE PUÒ ESSERE PERSONALIZZATO CON LA FINITURA PLISSÉ CHE CONFERISCE AL LAVABO SOFISTICATI EFFETTI ESTETICI DI PROFONDITÀ E SUGGESTIVE SENSAZIONI TATTILI.

Square wash-basins with their pure and essential shapes are rectangular sinks with lower lateral sides where taps or bathroom equipment can be placed. They are made of Teknorit and show different heights (15 or 22 cm). The front may be enriched with plissé finish which creates sophisticated aesthetic effects and pleasant tactile feelings.

Les vasques Square, aux formes pures et essentielles, sont des vasques rectangulaires caractérisées par un jeu d'abaissements latéraux utiles pour l'appui des robinets et de l'équipement typique de la salle de bains. Les vasques sont en Teknorit et proposées en deux hauteurs (15 ou 22 centimètres) et en différentes longueurs. La façade peut être personnalisée avec la finition plissée qui donne à la vasque des effets esthétiques sophistiqués de profondeur et des sensations tactiles évocatrices.

Die Square Waschbecken, mit reinen und wesentlichen Formen, sind strikten rechteckigen Becken, die durch ein Spiel seitlicher Arbeitsplatten - die für die Armaturen und die typischen Badeausrüstung nützlich sind - charakterisiert sind. Die Waschbecken sind in Teknorit, in zwei Höhen (15 oder 22 Zentimeter) und in verschiedenen Breiten. Die Front ist auch in der plissé Ausführung, die dem Becken bestimmt sophisticated ästhetisch Auswirkungen von Tiefen und gefühlvollen taktile Empfindungen verleiht.



SQUARE 15
L. 70 CM H. 15 CM



SQUARE 15
L. 90 CM H. 15 CM



SQUARE 15
L. 120 CM H. 15 CM



SQUARE 15
L. 180 CM H. 15 CM



SCHIENALE H 27 CM - DISPONIBILE LUNGHEZZA AL CENTIMETRO
Back H. 27 cm - customizable length each centimeter
Dossieret h 27 cm - longueur disponible au centimètre
Rückseite H 27 cm - verfügbare Breite pro Zentimeter

TEKNORIT



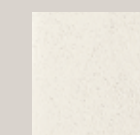
BIANCO



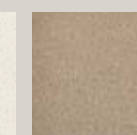
BIANCO PLISSÉ

Available for the front basin only
Disponibile unicamente per la façade de la vasque
Nur für Waschbecken Front erhältlich

CEMENTO



BIANCO



BEIGE



GRIGIO
CHIARO



GRIGIO
SCURO



LAVABI

WASH-BASINS / VASQUES / WASCHBECKEN

I LAVABI SQUARE, DALLE FORME PURE ED ESSENZIALI SONO DEI BACINI RETTANGOLARI CARATTERIZZATI DA UN GIOCO DI RIBASSAMENTI LATERALI UTILI PER L'APPOGGIO DELLA RUBINETTERIA E DELLE TIPICHE DOTAZIONI DELLA STANZA DA BAGNO. I LAVABI SONO REALIZZATI IN TEKNORIT E PROPOSTI IN DUE ALTEZZE (15 O 22 CENTIMETRI) E IN DIVERSE LUNGHEZZE CON LA POSSIBILITÀ DEL SU MISURA. IL FRONTALE PUÒ ESSERE PERSONALIZZATO CON LA FINITURA PLISSÉ CHE CONFERISCE AL LAVABO SOFISTICATI EFFETTI ESTETICI DI PROFONDITÀ E SUGGESTIVE SENSAZIONI TATTILI.

Square wash-basins with their pure and essential shapes are rectangular sinks with lower lateral sides where taps or bathroom equipment can be placed. They are made of Teknorit and show different heights (15 or 22 cm). Their length can be customized. The front may be enriched with plissé finish which creates sophisticated aesthetic effects and pleasant tactile feelings.

Les vasques Square, aux formes pures et essentielles, sont des vasques rectangulaires caractérisées par un jeu d'abaissements latéraux utiles pour l'appui des robinets et de l'équipement typique de la salle de bains. Les vasques sont en Teknorit et proposées en deux hauteurs (15 ou 22 centimètres) et en différentes longueurs avec la possibilité d'être réalisées sur mesure. La façade peut être personnalisée avec la finition plissée qui donne à la vasque des effets esthétiques sophistiqués de profondeur et des sensations tactiles évocatrices.

Die Square Waschbecken, mit reinen und wesentlichen Formen, sind strikten rechteckigen Becken, die durch ein Spiel seitlicher Arbeitsplatten - die für die Armaturen und die typischen Badeausrüstung nützlich sind - charakterisiert sind. Die Waschbecken sind in Teknorit, in zwei Höhen (15 oder 22 Zentimeter) und in verschiedenen Breiten, mit der Möglichkeit der Nachmaß. Die Front ist auch in der plissé Ausführung, die dem Becken bestimmt sophisticated ästhetisch Auswirkungen von Tiefen und gefühlvollen taktile Empfindungen verleiht.



SQUARE 22
L. 70 CM H. 22 CM



SQUARE 22
L. 90 CM H. 22 CM



SCHIENALE H 27 CM - DISPONIBILE LUNGHEZZA AL CENTIMETRO
Back H. 27 cm - customizable length each centimeter
Dossieret h 27 cm - longueur disponible au centimètre
Rückseite H 27 cm - verfügbare Breite pro Zentimeter

TEKNORIT



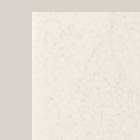
BIANCO



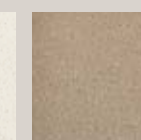
BIANCO PLISSÉ

Available for the front basin only
Disponible uniquement pour la façade de la vasque
Nur für Waschbecken Front erhältlich

CEMENTO



BIANCO



BEIGE



GRIGIO
CHIARO



GRIGIO
SCURO

LAVABI

WASH-BASINS / VASQUES / WASCHBECKEN

I LAVABI DA APPOGGIO VULCAN, DALLA FORMA LEGGERMENTE SVASATA A RICODARE IL PROFILO CONICO DI UN VULCANO SONO DISPONIBILI SIA NELLA VERSIONE SEMIOVALE CHE TONDA. I LAVABI VULCAN SONO REALIZZATI IN TEKNORIT E DISPONIBILI IN TUTTA LA PALETTE DEI COLORI LACCATI.

Vulcan over-counter wash-basins, with their slightly flared shape, recall the conical profile of a volcano. They are available both in the semi-oval and in the round shape. Made of Teknorit, they can be lacquered in any colours of the lacquered range.

Les vasques à poser Vulcan, avec une forme légèrement évasée rappelant le profil conique d'un volcan, sont disponibles en version semi-ovale et ronde. Les vasques Vulcan sont en Teknorit et disponibles dans toute la palette de couleurs laquées.

Die Aufsatz-Waschbecken Modell Vulcan, mit einer leicht ausgestellten Form, die dem konischen Profil eines Vulkans entspricht, sind sowohl in halbovaler als auch in runder Ausführung erhältlich. Die Vulcan Becken sind in Teknorit und in der gesamten Palette der lackierten Farben verfügbar.



VULCAN 65
L. 65 CM P. 42 CM H. 15 CM



VULCAN 42
L. 42X42 CM H. 15 CM



TEKNORIT



BIANCO



DISPONIBILE IN TUTTI I COLORI LACCATI
Available in all lacquered colours.
Disponible dans toutes les couleurs laquées
Verfügbar in allen lackierten Farben



ATTREZZATURA CASSETTI

EQUIPMENT FOR DRAWERS / ÉQUIPEMENT TIROIRS / SCHUBLADENAUSRÜSTUNG

LA COLLEZIONE D'ART PRESENTA UN NUOVO SISTEMA DI 7 BOX CHE ACCOPPIATI TRA LORO MODULANO E ATTREZZANO LO SPAZIO INTERNO DEI CESTONI E DEI CASSETTI. I BOX SONO REALIZZATI INTERAMENTE IN LEGNO MASSELLO DI ROVERE, LO SPESSORE RIDOTTO DEI DIVISORI CONFERISCE AGLI INTERNI UN ASPETTO ELEGANTE E MOLTO CONTENITIVO.

D'Art collection submits a new system of 7 boxes which can be combined to modulate and equip the internal space of the drawers. These boxes are in solid oak wood. Their reduced thickness makes the internal drawer elegant and functional at the same time.

La collection d'Art présente un nouveau système de 7 bacs de rangement qui, combinés entre eux, modulent et équipent l'espace interne des grands tiroirs et des tiroirs. Les bacs de rangement sont entièrement en chêne massif, l'épaisseur réduite des séparateurs donne aux intérieurs un aspect élégant et très contenant.

Die D'Art Serie präsentiert ein neues System von 7 Boxes, die den Innenraum der Schubladen und Innenschubladen modulieren und ausstatten. Die Boxen sind aus massiver Eiche gefertigt. Die reduzierte Dicke der Trennwände verleiht dem Interieur ein elegantes und sehr zurückhaltendes Aussehen.



BOX H. 9 PER CESTONI
Box H.9 cm for drawers
Bac de rangement h. 9 pour grands tiroirs
Box H. 9 cm für Schubladen



A
L. 12X37 CM
H. 9 CM



B
L. 20X37 CM
H. 9 CM



C
L. 30X37 CM
H. 9 CM



D
L. 40X37 CM
H. 9 CM

BOX H. 6 PER CASSETTI INTERNI
Box H.6 m for internal drawers
Bac de rangement h. 6 pour tiroirs intérieurs
Box H. 6 cm für Innenschubladen



E
L. 18X31 CM
H. 6 CM



F
L. 23X31 CM
H. 6 CM



G
L. 33X31 CM
H. 6 CM

CESTONI L.60/70

BASKETS / GRANDS TIROIRS / SCHUBLADEN



C 60/1
A+B+B
H. 9 CM



C 60/2
A+D
H. 9 CM



C 60/3
B+A
H. 9 CM



C 70/1
A+B+C
H. 9 CM



C 70/2
B+B+A
H. 9 CM



C 70/3
A+C
H. 9 CM



C 70/1
A+B+C
H. 9 CM

CESTONI L.80/90

BASKETS / GRANDS TIROIRS / SCHUBLADEN



C 80/1
A+C+C
H. 9 CM



C 80/2
A+D+B
H. 9 CM



C 80/3
A+B+B
H. 9 CM



C 90/1
A+B+C+B
H. 9 CM



C 90/2
A+D+C
H. 9 CM



C 90/3
C+B
H. 9 CM



C 90/2
A+D+C
H. 9 CM

CESTONI L.100

BASKETS / GRANDS TIROIRS / SCHUBLADEN



C 100/1
A+B+C+C
H. 9 CM



C 100/2
A+B+D+B
H. 9 CM



C 100/3
A+A+A+B
H. 9 CM



C 100/3
A+A+A+B
H. 9 CM

CESTONI L.120

BASKETS / GRANDS TIROIRS / SCHUBLADEN



C 120/1
A+B+C+C+B
H. 9 CM



C 120/2
A+D+C+C
H. 9 CM



C 120/3
B+B+C+C
H. 9 CM



C 120/3
B+B+C+C
H. 9 CM

CASSETTI INTERNI

INTERNAL DRAWERS / TIROIRS INTÉRIEURS / INNENSCHUBLADEN



CI 60
E+E
H. 6 CM



CI 70
F+F
H. 6 CM



CI 80
F+F+E
H. 6 CM



CI 90
E+F+E+F
H. 6 CM



CI 100
F+F+F+F
H. 6 CM



CI 120
E+G+G+E
H. 6 CM



CI 70
F+F
H. 6 CM

Art direction / Graphic design
Studio Plazzogna

Set design
Studio Plazzogna

Digital images
Salaposa Studio

Styling
Salaposa Studio

Selection
Spazio24

Printing
Grafiche Antiga

Febbraio 2021

novello
Y O U R B A T H R O O M

Novello srl
Via Guido Novello, 1 30035 Mirano (Ve) Italy
T. +39 041 430733 F. +39 041 430839
www.novello.it info@novello.it